

Приложение

УТВЕРЖДЕНА

Постановлением администрации

Белореченского городского поселения

Белореченского района Краснодарского края

от _____ № _____

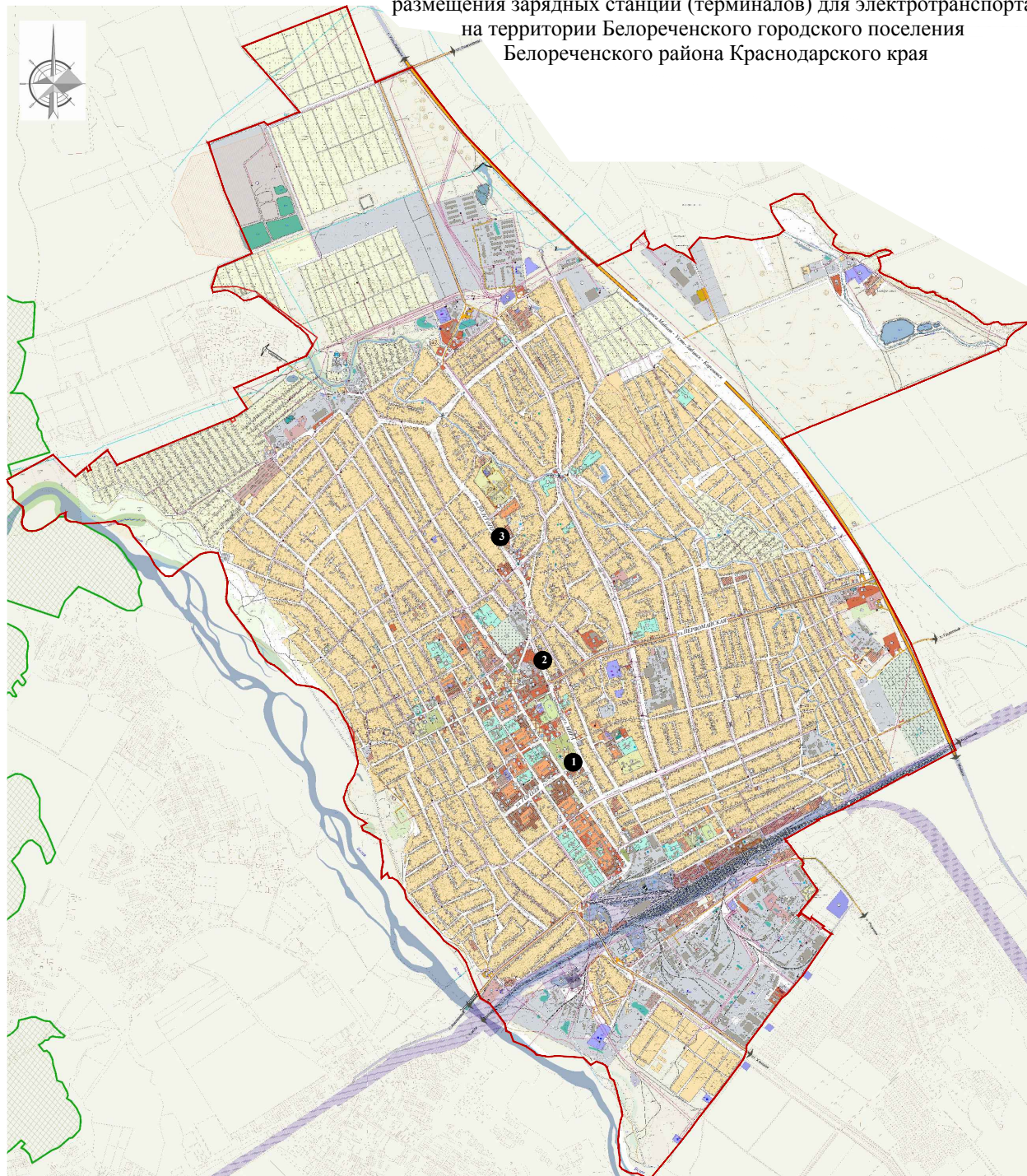
СХЕМА

размещения "быстрых" электрозарядных станций,
для размещения которых не требуется разрешения на строительство,
на территории Белореченского городского поселения
Белореченского района Краснодарского края

2023 г.


СХЕМА

размещения зарядных станций (терминалов) для электротранспорта
на территории Белореченского городского поселения
Белореченского района Краснодарского края



УСЛОВНЫЕ ОБОЗНАЧЕНИЯ

① - Место размещения "быстрых"
электрочарядных станций

 - Граница Белореченского городского
поселения. Граница населенного
пункта

Порядковый номер объекта	Порядковый номер - место размещения объекта (объектов) или наименование (описание) территории на которой предлагается размещение объекта (ов). Кадастровый квартал, номер земельного участка (в случае его наличия)	Вид объекта (ов), предлагаемых к размещению на соответствующей территории, и их необходимое количество	Площадь территории, на которой планируется размещение объекта (ов), размеры объекта (ов)	Примечание
1	2	3	4	5
1	Краснодарский край, Белореченский район, г. Белореченск, ул. Мира, 87, кадастровый квартал 23:39:1101205 в районе ТЦ "Центр города"	Пункт "быстрых" электроразрядных станций для электротранспорта	1 кв.м	Зоны с особыми условиями и режим хозяйственной деятельности: -земельный участок расположен в зоне затопления территории п. Родники, х. Грушевый, х. Подгорный, п.МТФ №1 колхоза им. Ленина, п. МТФ №2 колхоза им. Ленина, п. Приречный Родниковского сп, г. Белореченск Белореченского р-на Краснодарского края при половодьях и паводках р. Келермес, р. Белая 1% обеспеченности. Р.н. 23:39-6.1353.
2	Краснодарский край, Белореченский район, г. Белореченск, ул. Гоголя, 61, кадастровый квартал 23:39:1101241 в районе городского парка культуры и отдыха	Пункт "быстрых" электроразрядных станций для электротранспорта	1 кв.м	Зоны с особыми условиями и режим хозяйственной деятельности: -земельный участок расположен в зоне подтопления территории п. Родники, х. Грушевый, х. Подгорный, п.МТФ №1 колхоза им. Ленина, п. МТФ №2 колхоза им. Ленина, п. Приречный Родниковского сп, г. Белореченск Белореченского р-на Краснодарского края при половодьях и паводках р. Келермес, р. Белая 1% обеспеченности. Р.н. 23:39-6.1350.
3	Краснодарский край, Белореченский район, г. Белореченск, ул. Толстого, д. 142/1, кадастровый квартал 23:39:1101176 (парковка кинотеатра "Белая река")	Пункт "быстрых" электроразрядных станций для электротранспорта	1 кв.м	Зоны с особыми условиями и режим хозяйственной деятельности: -земельный участок расположен в зоне затопления территории п. Родники, х. Грушевый, х. Подгорный, п.МТФ №1 колхоза им. Ленина, п. МТФ №2 колхоза им. Ленина, п. Приречный Родниковского сп, г. Белореченск Белореченского р-на Краснодарского края при половодьях и паводках р. Келермес, р. Белая 1% обеспеченности. Р.н. 23:39-6.1353; - часть охранной зоны ВЛ-10 кв ОС-5. Р.н. 23:39-6.172.

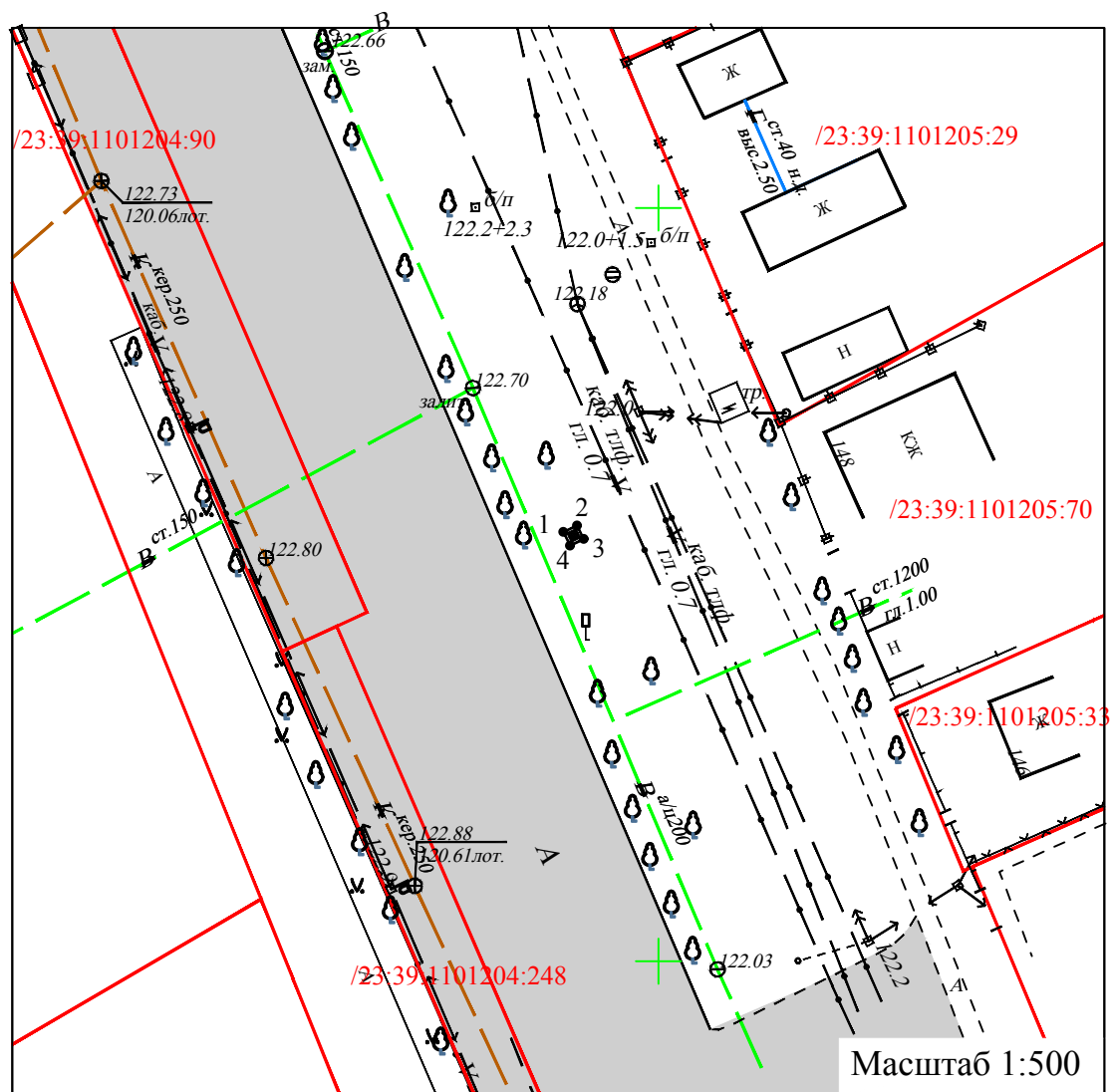
Размещение объектов электроразрядной инфраструктуры в границах дорог общего пользования местного значения осуществляется в соответствии с СП 59.13330.2020 "Доступность зданий и сооружений для маломобильных групп населения", ГОСТ Р 52766-2007 "Дороги автомобильные общего пользования. Элементы обустройства. Общие требования", СП 42.13330.2016 "Градостроительство. Планировка и застройка городских и сельских поселений. Актуализированная редакция СНиП 2.07.01-89*" без заужения конструктивных элементов автомобильных дорог (тротуаров, автомобильных парковок) до параметров менее нормативных.

Места для остановки и стоянки электромобилей обозначаются в соответствии с требованиями ГОСТ Р 52289-2019 "Технические средства организации дорожного движения. Правила применения дорожных знаков, разметки, светофоров, дорожных ограждений и направляющих устройств".

Объекты электроразрядной инфраструктуры обустриваются в соответствии с требованиями ГОСТ Р МЭК 61851-1-2013 Система токопроводящей зарядки электромобилей. Часть 1. Общие требования".

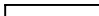



Объект №1
Земельный участок для размещения зарядных станций (терминалы) для электротранспорта по адресу: Краснодарский край, г. Белореченский район, г. Белореченск, ул. Мира, 87, кадастровый квартал 23:39:1101205

Земельный участок для размещения зарядных станций (терминалы) для электротранспорта по адресу: Краснодарский край, г. Белореченский район, г. Белореченск, ул. Мира, 87, кадастровый квартал 23:39:1101205



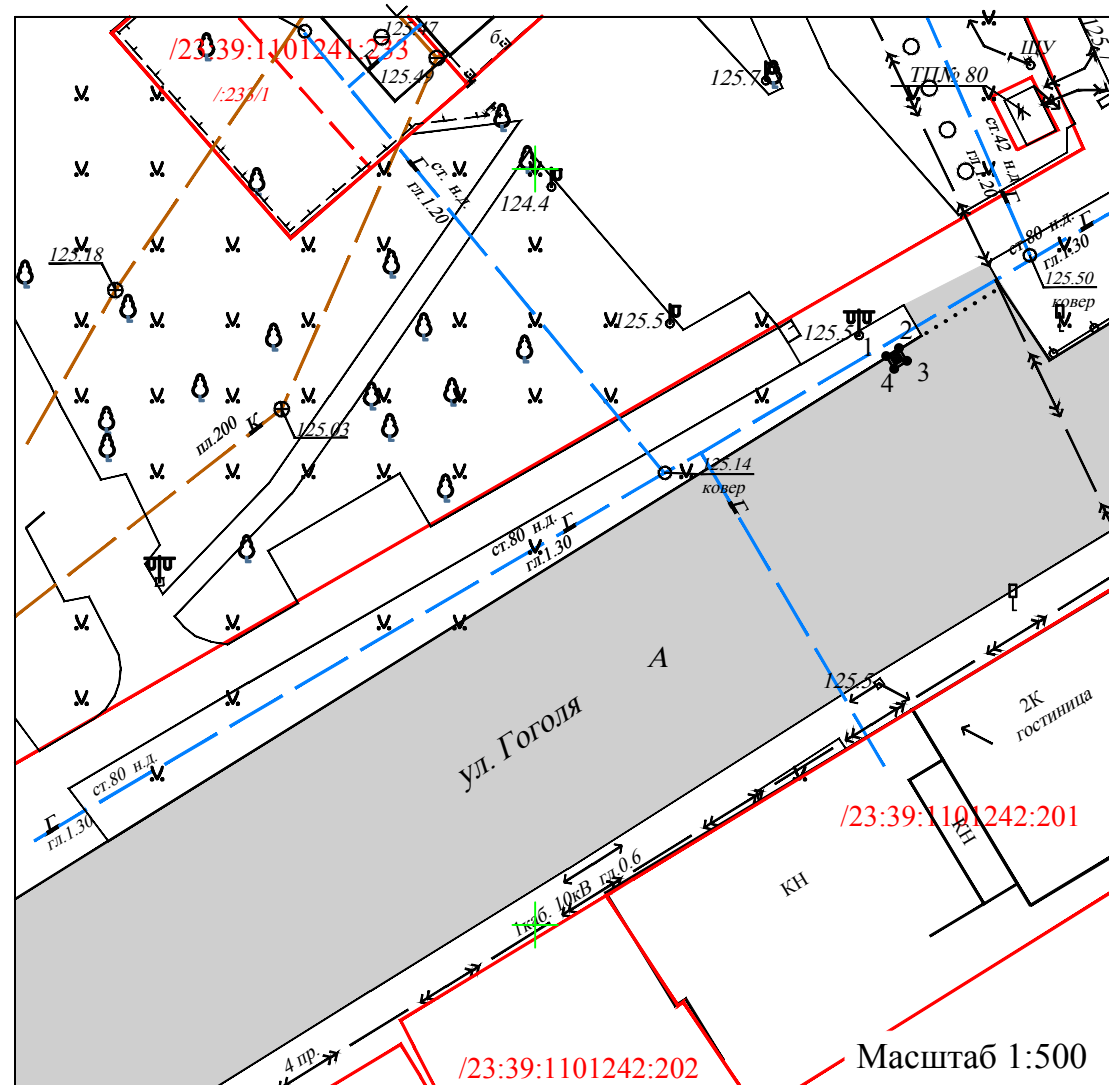
Площадь земельного участка 1 кв.м			
№ точек	Длина линии (м)	X	Y
1	1,00	4448728.49	2212043.71
2	1,00	448728.92	2212044.61
3	1,00	448728.01	2212045.04
4	1,00	448727.59	2212044.13

УСЛОВНЫЕ ОБОЗНАЧЕНИЯ

- - Электростанция (ЭС)
-  - Граница образуемого земельного участка
-  - Характерная точка образуемого земельного участка
-  - Граница земельных участков, стоящих на кадастровом учете
-  - Существующие подъезды и подходы к образуемому земельному участку

Объект №2

Земельный участок для размещения зарядных станций (терминалы) для электротранспорта по адресу: Краснодарский край, г. Белореченский район, г. Белореченск, ул. Гоголя, 61, кадастровый квартал 23:39:1101241



Ведомость координат в МСК-23 (зона 1)

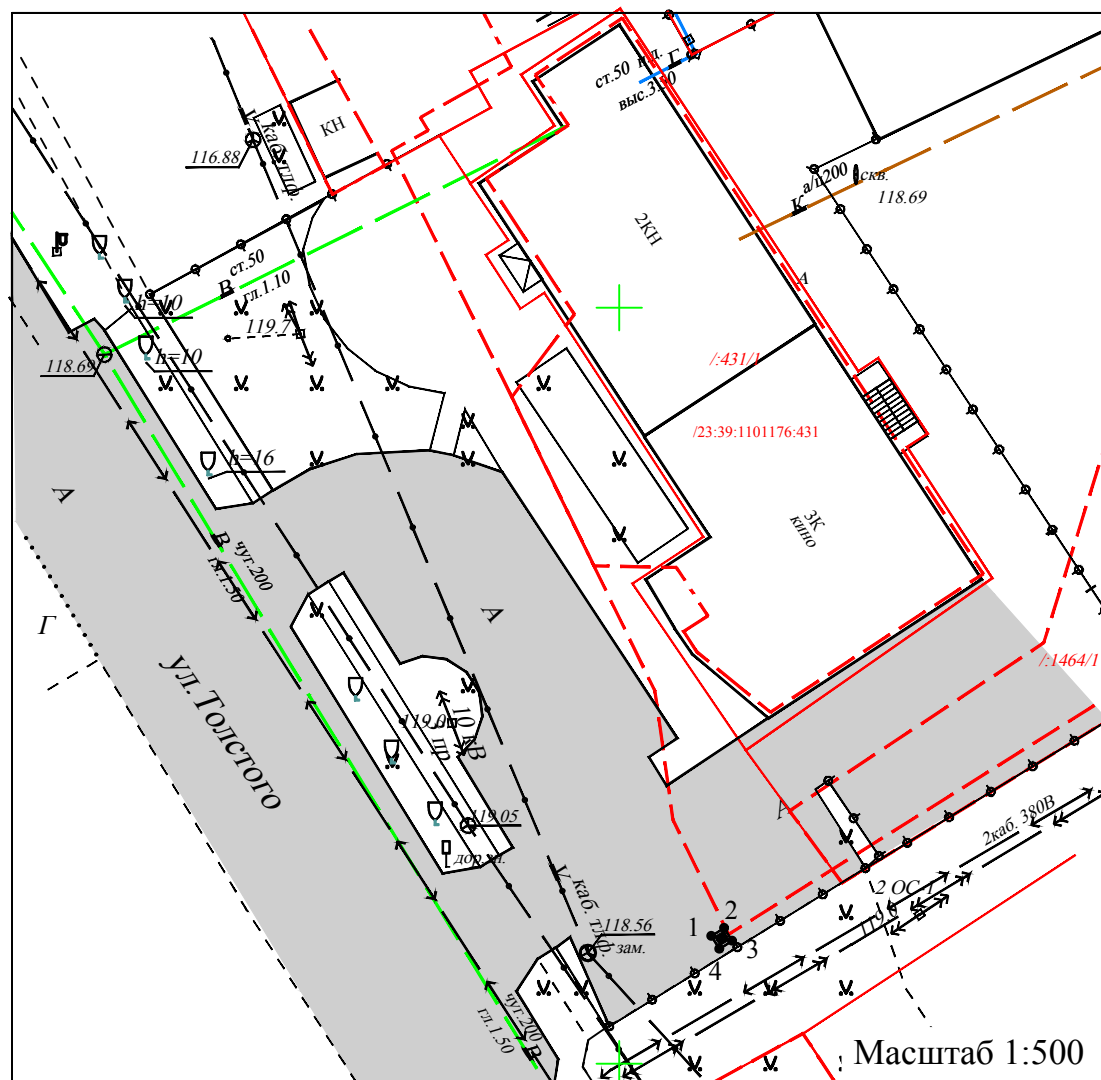
Площадь земельного участка 1 кв.м			
№ точки	Длина линии (м)	X	Y
1	1,00	447837.61	2212373.22
2	1,00	447838.14	2212374.07
3	1,00	447837.29	2212374.60
4	1,00	447836.76	2212373.75

УСЛОВНЫЕ ОБОЗНАЧЕНИЯ

- - Электростанция (ЭС)
- ▬ - Граница образуемого земельного участка
- 1. - Характерная точка образуемого земельного участка
- ▬ - Граница земельных участков, стоящих на кадастровом учете
- A - Существующие подъезды и подходы к образуемому земельному участку

Объект №3

Земельный участок для размещения зарядных станций (терминалы) для электротранспорта по адресу: Краснодарский край, г. Белореченский район, г. Белореченск, ул. Толстого, д. 142/1, кадастровый квартал 23:39:1101176



Ведомость координат в МСК-23 (зона 1)

Площадь земельного участка 1 кв.м			
№ точек	Длина линии (м)	X	Y
1	1,00	449758.44	2211706.09
2	1,00	449758.96	2211706.94
3	1,00	449758.12	2211707.47
4	1,00	449757.59	2211706.62

УСЛОВНЫЕ ОБОЗНАЧЕНИЯ

- - Электростанция (ЭС)
- ▬ - Граница образуемого земельного участка
- 1. - Характерная точка образуемого земельного участка
- ▬ - Граница земельных участков, стоящих на кадастровом учете
- A - Существующие подъезды и подходы к образуемому земельному участку